

L
KİTAPÇIK TÜRÜ



T.C.
MİLLÎ EĞİTİM BAKANLIĞI
ÖLÇME, DEĞERLENDİRME VE
SINAV HİZMETLERİ GENEL MÜDÜRLÜĞÜ

1.
GRUP

MOTORLU TAŞIT SÜRÜCÜ KURSIYERLERİ SINAVI
11.02.2017 Saat: 14.00

Adı ve Soyadı :

T.C. Kimlik No :

ADAYLARIN DİKKATİNE!

1. Bu sınavda cevaplayacağınız soru sayısı **50**, sınav süreniz **60** dakikadır.
2. Sınav süresince dışarı çıkmayacaktır.
3. Sınav sırasında çanta, cep telefonu, saat, kablosuz iletişim sağlayan cihazlar ve kulaklık, kolye, küpe, bilezik, yüzük, broş ve benzeri eşyalar ile her türlü elektronik ve/veya mekanik cihazları yanınızda bulundurmuyunuz. Bu araçları yanınızda bulundurmanız ve kopya çekmeye teşebbüs etmeniz hâlinde sınavınız geçersiz sayılacaktır.
4. Başvuru şartlarını taşımadığınız hâlde sınava girmeniz, kopya çekmeniz, cevap kâğıdınızdaki fotoğraf ve bilgiler ile geçerli kimlik belgenizdeki (fotoğraflı nüfus cüzdanı, pasaport veya sürücü belgenizdeki) bilgilerde uyumsuzluk olması, başka adayın sınav evrakını kullanmanız, geçerli kimlik belgenizi ve sınav giriş belgenizi ibraz edemediğiniz durumlarda sınavınız geçersiz sayılacaktır.
5. Elektronik iletişim araçlarıyla kopya çekmeniz, yerinize başka birinin sınava girdiğinin belirlenmesi veya organize olarak kopya çekme eylemine karıştığınızın tespit edilmesi durumunda bir yıl süreyle sınava alınmayacaksınız.
6. Sınavın değerlendirilmesi aşamasında, bilgisayar ortamında yapılan kopya analizinde sistemin ikili ve/veya toplu kopya tespiti hâlinde sınavınız geçersiz sayılacaktır.

CEVAP KÂĞIDI VE SORU KİTAPÇIĞI İLE İLGİLİ AÇIKLAMALAR

1. Cevap kâğıdınızdaki bilgilerin doğruluğunu kontrol ediniz. İlgili yere ad ve soyadınızı mürekkepli kalemle yazarak imzalayınız.
2. **Adınıza düzenlenmiş cevap kâğıdı üzerinde belirtilen kitapçık türünüze uygun soru kitapçığını almamış iseniz, bunu salon görevlilerine bildirerek uygun kitapçıkla değiştirilmesini sağlamakla yükümlüsünüz. Bu durumu salon görevlilerine bildirmediğiniz ya da geç bildirdiğinizde tüm sorumluluk size ait olacaktır.**
3. Cevap kâğıdı üzerinde kodlamalarınızı siyah kurşun kalemle yapınız.
4. Değiştirmek istediğiniz bir cevabı, yumuşak silgiyle cevap kâğıdını örselemeden temizce siliniz ve yeni cevabınızı kodlayınız.
5. Soru kitapçığının sayfalarını görevlilerin uyarıları doğrultusunda kontrol ediniz, baskı hatası var ise değiştirilmesini sağlayınız.
6. Soru kitapçığının ön yüzündeki ilgili yerlere ad, soyad ve T.C. kimlik numaranızı yazınız.
7. Her sorunun dört seçeneğinden sadece biri doğrudur. Doğru seçeneği, cevap kâğıdınızın ilgili sütununa soru numarasını dikkate alarak yuvarlağın dışına taşırmadan kodlayınız. **Soru kitapçığı üzerinde yapılan cevaplandırmalar dikkate alınmayacaktır.**
8. Yanlış cevaplarınız dikkate alınmadan sadece doğru cevaplarınız üzerinden puanlama yapılacaktır.
9. Başarılı sayılabilmemiz için en az **70** puan almanız gerekir.
10. Soruları ve sorulara verdiğiniz cevapları, yanınızda götürmek amacıyla kaydetmeyiniz; hiçbir şekilde dışarı çıkarmayınız.
11. **Sınav bitiminde, sınav giriş belgesi, soru kitapçığı ve cevap kâğıdını salon görevlilerine teslim ediniz.**

Arka kapaktaki açıklamalara geçiniz.

1. I. Bir ilk yardımcı tarafından uygulanır.
II. Yürüyemeyen ya da bilinci kapalı olan kişiler için kullanılır.

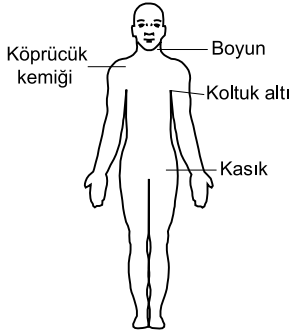
Yaralı taşımada kullanılan itfaiyeci yöntemi ile ilgili verilenler için, aşağıdakilerden hangisi söylenebilir?

- A) I. doğru, II. yanlış
B) I. yanlış, II. doğru
C) Her ikisi de doğru
D) Her ikisi de yanlış

2. Aşağıdakilerden hangisi, burkulmalarda yapılan hatalı ilk yardım uygulamalarındandır?

- A) Tıbbi yardım istenmesi
B) Burkulan bölgenin hareket ettirilmesi
C) Sıkıştırıcı bir bandajla burkulan eklem tespit edilmesi
D) Şişliği azaltmak için burkulan bölgenin yukarı kaldırılması

3. Bacaktaki kanamalarda şekilde gösterilen hangi bölgeye basınç uygulanmalıdır?



- A) Kasık
B) Boyun
C) Koltuk altı
D) Köprücük kemiği üzeri

4. Aşağıdakilerden hangisi, şoka girmiş kazazedede görülebilecek belirtilerden biri değildir?

- A) Kan basıncında yükselme
B) Bilinç seviyesinde azalma
C) Hızlı ve yüzeysel solunum
D) Ciltte soğukluk, solukluk ve nemlilik

5. Bilinci kapalı ve solunumu olan bir kazazedeye, herhangi bir yaralanması yoksa aşağıdaki pozisyonlardan hangisi verilmelidir?

- A) Baş-çene pozisyonu
B) Alt-çene pozisyonu
C) Koma pozisyonu
D) Şok pozisyonu

6. Beyindeki hücrelerin kontrol edilemeyen, ani, aşırı ve anormal deşarjlarına bağlı olarak ortaya çıkan durumdur.

Bu cümlede tanımlı yapılan kavram, aşağıdakilerden hangisidir?

- A) Şok
B) Diyabet
C) Hipertansiyon
D) Sara krizi

7. Solunum durmasında dudaklar, parmak uçları ve burun ucunda görülen morarmaların sebebi aşağıdakilerden hangisidir?

- A) Su kaybı
B) Oksijensizlik
C) Beslenme yetersizliği
D) Karbonmonoksit eksikliği

8. Aşağıdakilerden hangisi, ilk yardım uygulamalarında ilk yardımcının kendisi ve kazazede için alması gereken önlemlerden biri değildir?

- A) Kırıklara yerinde müdahale etmesi
B) Kazazedenin korku ve endişelerini gidermesi
C) Kazazedeyi hareket ettirmeden müdahale yapması
D) Kendisinden önce kazazedenin emniyetini sağlaması

9. Yetişkinlerde temel yaşam desteği uygulamasının 1 turunda yapılan kalp masajı ve suni solunum sayıları hangisinde doğru olarak verilmiştir?

	Kalp masajı	Suni solunum
A)	10	1
B)	20	1
C)	30	2
D)	40	2

10. I. Kuvvetle arkaya ve yukarı doğru bastırılır.
II. Kazazedenin arkasına geçip sarılarak gövdesi kavranır.
III. Bir elin başparmağı midenin üst kısmına, göğüs kemiği altına gelecek şekilde yumruk yaparak konur.

Bilinci açık ve tam tıkanıklık yaşayan bir kazazedeye Heimlich Manevrası uygulayan bir ilk yardımcının, uygulama sıralaması nasıl olmalıdır?

- A) II - I - III
B) II - III - I
C) III - I - II
D) III - II - I

11. Aşağıdakilerden hangisi, delici karın yaralanmalarında yapılan doğru ilk yardım uygulamalarındandır?

- A) Ağızdan yiyecek ya da içecek verilmesi
B) Dışarı çıkan organların içeri sokulmaya çalışılması
C) Isı kaybını önlemek için kazazedeye soğuk uygulama yapılması
D) Kazazedenin bilinci yerindeyse sırtüstü pozisyonda bacaklar bükülmüş olarak yatırılması

12. Aşağıdakilerden hangisi, vücuda gerekli olan gaz alışverişi görevini yaparak hücre ve dokuların oksijenlenmesini sağlayan organlardandır?

- A) Mide
B) Böbrek
C) Akciğer
D) Pankreas

13. Kaza sonrası olay yerini değerlendirmenin amacı aşağıdakilerden hangisidir?

- A) Yaralı sayısının ve türlerinin belirlenmesi
B) Sağlık personeli niteliğinin kazanılması
C) Kazazedelerin özel yaşamlarıyla ilgilenilmesi
D) Kaza yapmış araçların cins ve modelinin tespit edilmesi

14. Egzoz emisyon ölçümünün yapılması, araçların çevreye verdiği zararlardan hangisini önlemeye yönelik bir uygulamadır?

- A) Görüntü kirliliğini
B) Gürültü kirliliğini
C) Hava kirliliğini
D) Su kirliliğini

15. Aşağıdakilerden hangisi, aracın hızı arttıkça meydana gelebilecek tehlikeli durumlardandır?

- A) Fren mesafesinin artması
B) Güvenli sürüşün sağlanması
C) Aracın kontrol edilebilirliğinin artması
D) Engelle karşılaşıldığında, doğru noktada durulması

16. Aşağıdakilerden hangisi otoyolda yapılabilecek davranışlardandır?

- A) Geri gitmek
B) Geriye dönmek
C) Zorunluluk dışında park etmek
D) Hızına uygun şeritte gitmek

17. “Sürücü belgesi, sürücünün işlemiş olduğu kusura göre belirli bir süreliğine trafik zabı-talarınca geri alınır.”

Buna göre aşağıdakilerden hangisi, sürücü belgesinin geri alınmasını gerektiren kusurlardan biri değildir?

- A) Ölümlü kazalarda asli kusurlu olmak
B) Uyuşturucu veya uyarıcı madde kullanmak
C) Trafik işaretiyle belirlenmiş hız sınırını %10 oranında geçmek
D) Kanunda belirtilen miktarın üzerinde alkollü olarak araç kullanmak

18. Aşağıdakilerden hangisi kazalara ait bir özelliktir?

- A) Önceden tahmin edilebilmesi
B) Doğal olarak meydana gelmesi
C) Sadece çevresel etkilere bağlı olması
D) Önlemlere bağlı olarak azalabilmesi

19. Aşağıdakilerden hangisi, trafik denetim görevlilerinin istemesi hâlinde sürücülerin beyan etmek zorunda olduğu belgelerden biri değildir?

- A) Sürücü belgesi
- B) Araç bakım kartı
- C) Araç tescil belgesi
- D) Nüfus hüviyet cüzdanı

20. Aşağıdakilerden hangisi, otomobillerde bulundurulması gereken zorunlu malzeme ve gereçlerden biri değildir?

- A) Üçgen reflektör
- B) İlk yardım çantası
- C) Yangın söndürme cihazı
- D) Sarı ışıklı, dönerli uyarı lambası

21. Kara Yolları Trafik Yönetmeliği'ne göre aşağıdaki durumlardan hangisinin oluşması hâlinde, araç için yeni Tescil Belgesi düzenlenmesi zorunludur?

- A) Hurdaya ayrılması
- B) Teknik değişiklik yaptırılması
- C) Aracın yaralanmalı kazaya karışması
- D) Aracın teknik muayenesinin zamanında yaptırılmaması

22. Trafik ortamını paylaşınlarda, aşağıdaki tutum davranışlardan hangisinin olması güvenli sürüşü olumsuz etkiler?

- A) Sabırlı ve hoşgörülü olma
- B) Herkesin hata yapabileceğini düşünme
- C) Öz eleştiri yapabilen kişiliğe sahip olma
- D) Diğer sürücülerin hatalarını düzeltmeye çalışma

23. Aşağıdakilerden hangisi sürücülerden beklenen olumlu davranış özelliklerindendir?

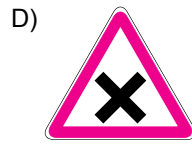
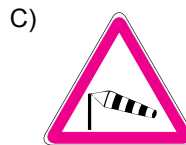
- A) Saygıyı öncelikle başkalarından beklemek
- B) Paylaşmayı bilmek ve saygılı olmak
- C) Kendi kendine kurallar koymak
- D) Kendini üstün görmek

24. Trafik görevlisinin hangi hareketi zorunlu olarak durmayı gerektirir?



25. "Trafik kazalarında insan, araç, yol ve iklim koşulları etkili olmaktadır."

Buna göre aşağıdaki trafik işaretlerinden hangisi, yoldan kaynaklanan bir tehlike olabileceğini bildirir?

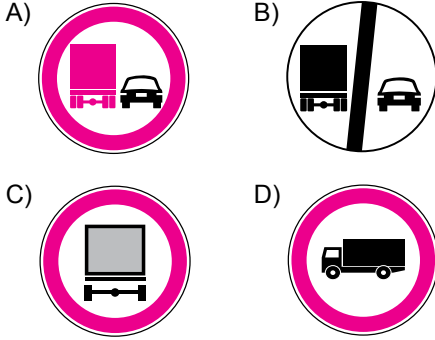


26. Şekildeki trafik işaretini gören sürücünün aşağıdakilerden hangisini yapması yanlıştır?



- A) Yolu kontrol etmesi
- B) Öndeki aracı geçmesi
- C) Aracının hızını azaltması
- D) Geçiş hakkını yayalara vermesi

27. Aşağıdaki trafik işaretlerinden hangisi, kamyonlar için öndeki aracı geçme yasağını bildirir?

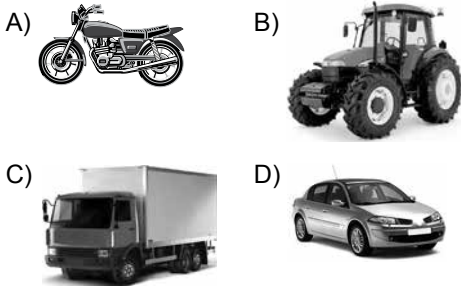


28. Şekildeki trafik işareti aşağıdakilerden hangisini bildirir?

- A) Dönel kavşak yaklaşımını
B) İleri ve sola mecburi yönü
C) Sağa ve sola mecburi yönü
D) Ada etrafında dönüleceğini



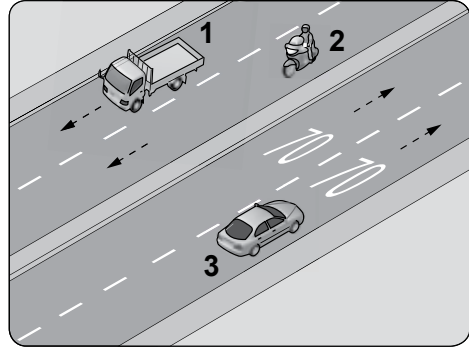
29. Ticari amaçla yük taşımacılığı yapan bir şoförün aşağıdaki araçlardan hangisini, 24 saatlik herhangi bir süre içinde, toplam olarak 9 ve devamlı olarak 4,5 saatten fazla sürmesi yasaktır?



30. Konvoy hâlinde yavaş seyreden araçların arasındaki mesafe ne kadar olmalıdır?

- A) Araç uzunluğunun üç katı kadar
B) Trafik ve yol durumuna göre istenildiği kadar
C) Aracın cinsi ve teknik özelliklerinin gerektirdiği kadar
D) Kendilerini geçmek isteyen araçların güvenle girebilecekleri kadar

31. Şekildeki bölünmüş kara yolunda, 3 numaralı araç sürücüsünün azami (en yüksek) hızı saatte kaç kilometredir?



- A) 30 B) 50 C) 70 D) 90

32. I. Yaya ve okul geçitlerine yaklaşırken
II. Görüş yetersizliği olan tepe üstü ve dönemeçlerde
III. Kavşaklarda, demir yolu geçitlerinde ve buralara yaklaşırken

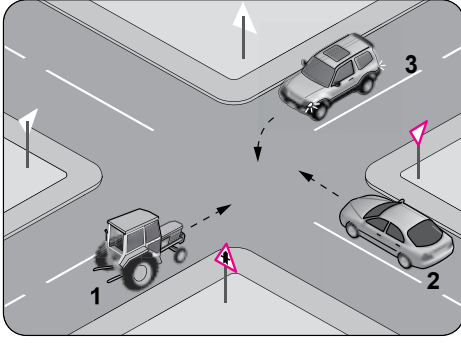
Yukarıdakilerin hangilerinde bir taşıtın önündeki taşıtı geçmesi yasaktır?

- A) Yalnız I B) I ve II.
C) II ve III. D) I, II ve III.

33. Dönel kavşaklardaki geriye dönüşlerde aşağıdakilerden hangisinin yapılması yasaktır?

- A) Ada etrafında dönerken gereksiz yere şerit değiştirilmesi
B) Dönüş sonrası hızının gerektirdiği şeride girilmesi
C) Orta adaya bitişik şeritten dönüşe geçilmesi
D) Sağa ve sola dönüş kurallarına uyulması

34.



Şekildeki kavşakta karşılaşan araçların geçiş hakkı sıralaması nasıl olmalıdır?

- A) 1 - 2 - 3 B) 1 - 3 - 2
C) 2 - 3 - 1 D) 3 - 2 - 1

35. Fazla eğimli yollarda karşılaşma hâllerinde, çıkan araç için geçiş güç veya mümkün değilse güvenli geçişi sağlamak üzere, inen araçların aşağıdakilerden hangisini yapması yanlıştır?

- A) Varsa önceden sığınma cebine girmesi
B) Sığınma cebi yoksa sağ kenara yanaşıp durması
C) Hızını artırıp daralan yol kesimine önce girmeye gayret etmesi
D) Çıkan araç için manevra imkânı bulunmadığının açıkça anlaşılması hâlinde geri gitmesi

36. Araçların yüklenmesine ilişkin usullere göre yolcu ve eşya taşımalarında kullanılan araçların, her yılın 1 Aralık ile 1 Nisan tarihleri arasında aşağıdakilerden hangisini kullanması zorunludur?

- A) Kış lastiği
B) Yaz lastiği
C) Polen filtresi
D) Cam suyu antifrizi

**37. • Motor durdurulur.
• Araç el freni ile tespit edilir.
• Eğimli yollarda inişte geri, yokuşta birinci vitese takılır.**

Yukarıda verilen esaslar hangi durumda uygulanır?

- A) Durma
B) Park etme
C) Geri gitme
D) U dönüşü yapma

38. Yerleşim birimleri dışındaki karayollarında geceleri seyrederken, yeterince aydınlatılmamış tünellere girerken, benzeri yer ve hâllerde - - - - yakılması mecburidir.

Verilen ifadede boş bırakılan yere aşağıdakilerden hangisi yazılmalıdır?

- A) sis ışıklarının
B) park ışıklarının
C) yakını gösteren ışıkların
D) uzağı gösteren ışıkların

- 39. I. Çocuk trafik eğitim parklarının yapılma, açılma, eğitim, denetim ve çalışma esaslarını belirlemek
II. Sürücü adaylarının teorik ve uygulamalı sınavlarını yapmak ve başarılı olanlara sertifika verilmesini sağlamak
III. Kara yollarında can ve mal güvenliği yönünden gerekli düzenleme ve işaretlemleri yaparak tedbirleri almak ve aldirmek**

Verilenlerden hangileri Milli Eğitim Bakanlığının trafikle ilgili görevlerindendir?

- A) I ve II. B) I ve III.
C) II ve III. D) I, II ve III.

40. Araçların niteliklerini tespit ve kontrol edebilecek cihaz ve personel bulunan, teknik kontrolü yapılan yerlere ne ad verilir?

- A) Muayene istasyonu
B) Akaryakıt istasyonu
C) Araç tartı istasyonu
D) Servis istasyonu

41. Seyir hâlindeyken motordan “anormal sesler” gelmesi durumunda aşağıdakilerden hangisi yapılır?

- A) Motorun devri artırılır.
B) Açık camlar varsa kapatılır.
C) Önemsenmez yola devam edilir.
D) Trafik kurallarına uyarak durulur ve kontak kapatılır.

42. Motordan gelen sıcak suyu, bünyesinde bulunan çok ince hava temas yüzeyleri (petekler) aracılığı ile soğutan parçaya - - - - denir.

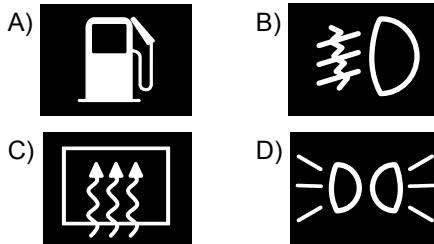
Verilen cümlede boş bırakılan yere, aşağıdakilerden hangisinin yazılması uygundur?

- A) radyatör B) alternatör
C) amortisör D) distribütör

43. Taşıtlardaki süspansiyon sisteminin görevi aşağıdakilerden hangisidir?

- A) Yakıt tüketimini azaltmak
B) Aracın dönüşlerini sağlamak
C) Akünün şarj olmasını sağlamak
D) Titreşimleri, salınımları ve ani şokları sönmölemek

44. Aracın gösterge panelinde, aşağıdaki ikaz ışıklarından hangisinin yanıyor olması, arka cam rezistansının çalışmakta olduğunu bildirir?



45. I. Lastik hava basınçlarının ve yakıt seviyesinin kontrol edilmesi
II. Aydınlatma ve sinyal sisteminin düzgün çalışıp çalışmadığının kontrol edilmesi
III. Ön koltuklar, kafalıkları ve aynanın beden ölçülerine uygun olarak ayarlanması

Verilenlerden hangileri, aracı kullanmaya başlamadan önce yapılması gereken hazırlıklardandır?

- A) Yalnız I B) Yalnız II
C) Yalnız III D) I, II ve III.

46. Araçta yakıt tasarrufu sağlamak için aşağıdakilerden hangisi yapılır?

- A) Motor yüksek devirde kullanılır.
B) Eskiye buji kabloları değiştirilir.
C) Trafiğin yoğun olduğu yollar seçilir.
D) Araç yokuş aşağı inerken vites boşa alınıp kontak kapatılır.

47. Aracın periyodik bakımı yapılırken aşağıdakilerden hangisinin değiştirilmemesi araç motorunun çalışmasını olumsuz etkiler?

- A) Fren balatasının
B) Polen filtresinin
C) Yakıt filtresinin
D) Geri vites müşirinin

48. Çalışan parçalarda sürtünmeye bağlı olarak meydana gelen aşınmayı azaltan madde hangisidir?

- A) Antifriz B) Motor yağı
C) Hidrolik yağı D) Akü elektroliti

49. Araç gösterge panelinde "ABS" uyarı ışığının yanması, aracın hangi sisteminde arıza olduğunu belirtir?

- A) Fren B) Yakıt
C) Yağlama D) Soğutma

50. Karlı veya buzlu yollarda aracın hangi lastiklerine zincir takılması uygundur?

- A) Ön lastiklerin birine
B) Arka lastiklerin birine
C) Çekici lastiklerin ikisine
D) Çekici olmayan lastiklerin ikisine

TEST BİTTİ.

CEVAPLARINIZI KONTROL EDİNİZ.

SINAV SÜRESİNCE UYULACAK KURALLAR

1. Adaylar, sınav kurallarına ve salon görevlilerinin tüm uyarılarına uymak zorundadırlar. Kurallara ve uyarılara uymayan adayların sınavları geçersiz sayılacaktır.
2. Sınav başladıktan sonra adayların salon görevlileri ve birbirleri ile konuşmaları, kalem, silgi vb. şeyleri istemeleri yasaktır.
3. Adaylar sınav süresince, sınav giriş belgesi ile birlikte geçerli kimlik belgelerinden birini (fotoğraflı nüfus cüzdanı, pasaport veya sürücü belgesi) masalarının üzerinde bulundurmamak zorundadırlar.
4. Sınav evraklarını teslim etmeyen, soru kitapçıklarının sayfalarından bir kısmını eksik teslim edenlerin sınavları geçersiz sayılacaktır.

SALON GÖREVLİLERİNCE SINAV BAŞLAMADAN ÖNCE ADAYLARA YAPILACAK SON UYARILAR

- Soracağınız bir şey varsa şimdi sorunuz, sınav başladıktan sonra sorularınıza cevap verilmeyecektir.
- Başlama zilini bekleyiniz.

Hepinize başarılar dileriz.

(Salon başkanı başlama ve bitiş saatini tahtaya yazacaktır.)

BAŞLAYINIZ DENMEDEN SORU KİTAPÇIĞINI AÇMAYINIZ.

Bu kitapçığın her hakkı saklıdır. Hangi amaçla olursa olsun, kitapçığın tamamının veya bir kısmının Millî Eğitim Bakanlığı Ölçme, Değerlendirme ve Sınav Hizmetleri Genel Müdürlüğü'nün yazılı izni olmadan kopya edilmesi, fotoğraflarının çekilmesi, bilgisayar ortamına alınması, herhangi bir yolla çoğaltılması, yayımlanması veya başka bir amaçla kullanılması yasaktır. Bu yasağa uymayanlar, doğabilecek cezai sorumluluğu ve kitapçığın hazırlanmasındaki mali külfeti peşinen kabullenmiş sayılır.

**11.02.2017 TARİHİNDE YAPILAN
MOTORLU TAŞIT SÜRÜCÜ KURSIYERLERİ SINAVI
L KİTAPÇIĞI CEVAP ANAHTARIDIR**

**MOTORLU TAŞIT SÜRÜCÜ
KURSIYERLERİ SINAVI**

1. C
2. B
3. A
4. A
5. C
6. D
7. B
8. D
9. C
10. B
11. D
12. C
13. A
14. C
15. A
16. D
17. C
18. D
19. B
20. D
21. B
22. D
23. B
24. C
25. A
26. B
27. A
28. B
29. C
30. D
31. C
32. D
33. A
34. B
35. C
36. A
37. B
38. D
39. A
40. A
41. D
42. A
43. D
44. C
45. D
46. B
47. C
48. B
49. A
50. C